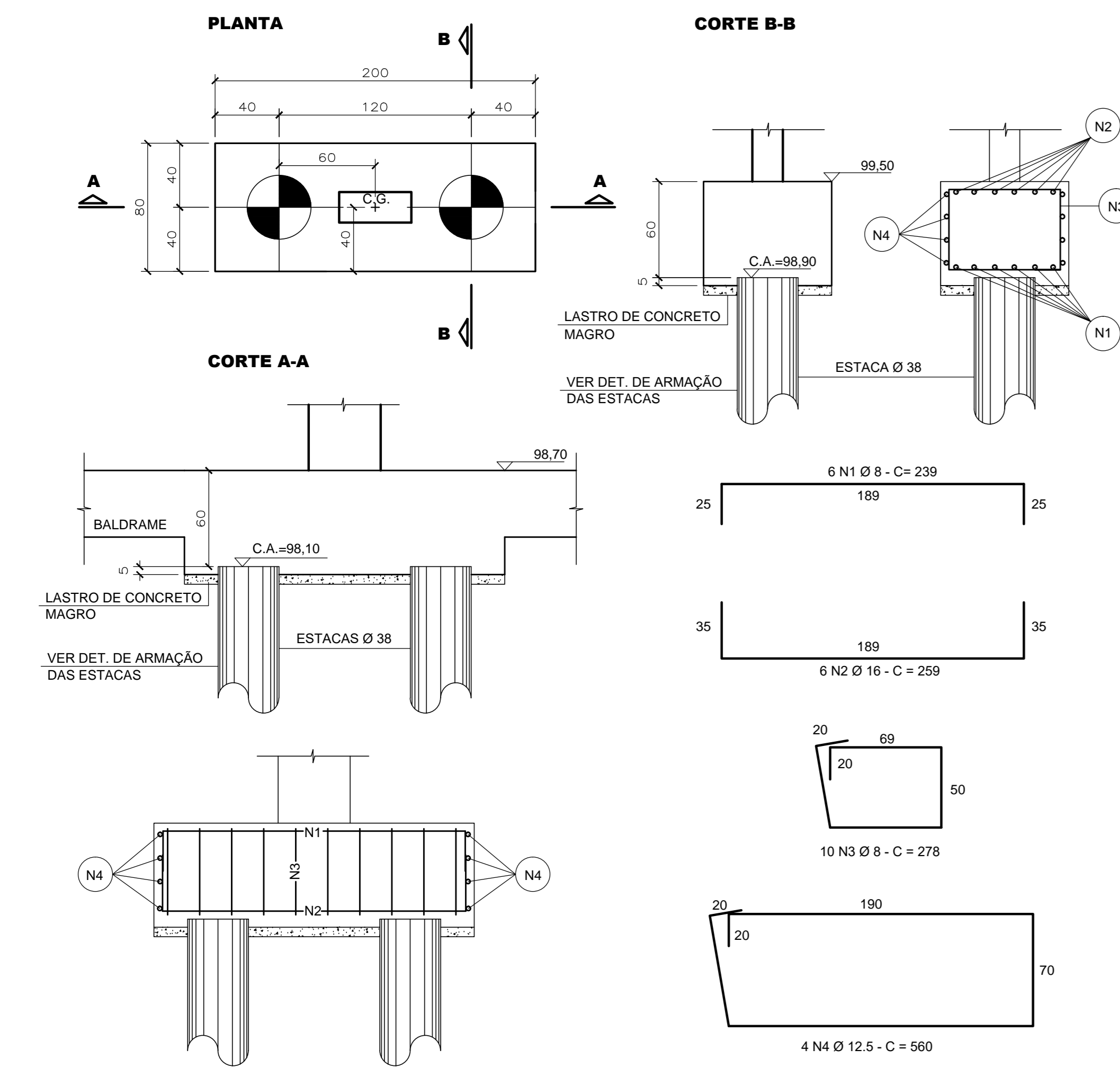
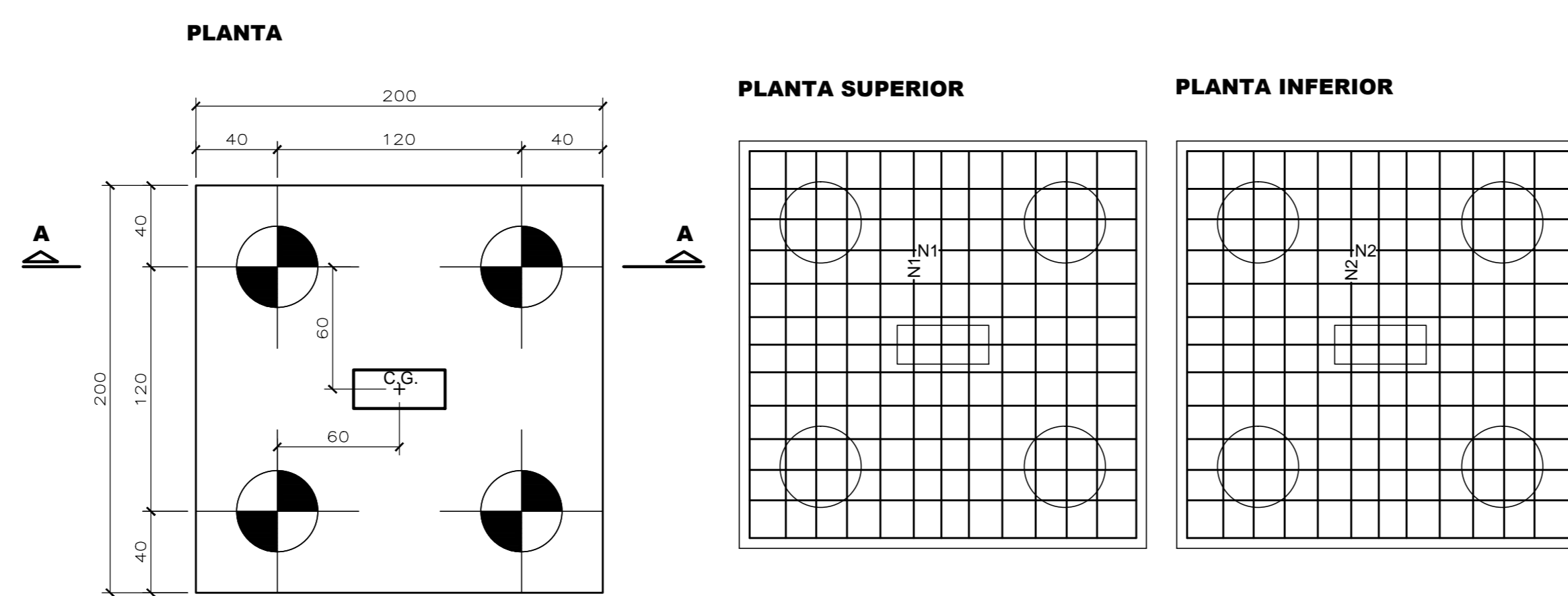


ARMAÇÃO DOS BLOCOS TIP.1 - 2 ESTACAS (Ø 38)
ESCALA 1:25 (7 x)



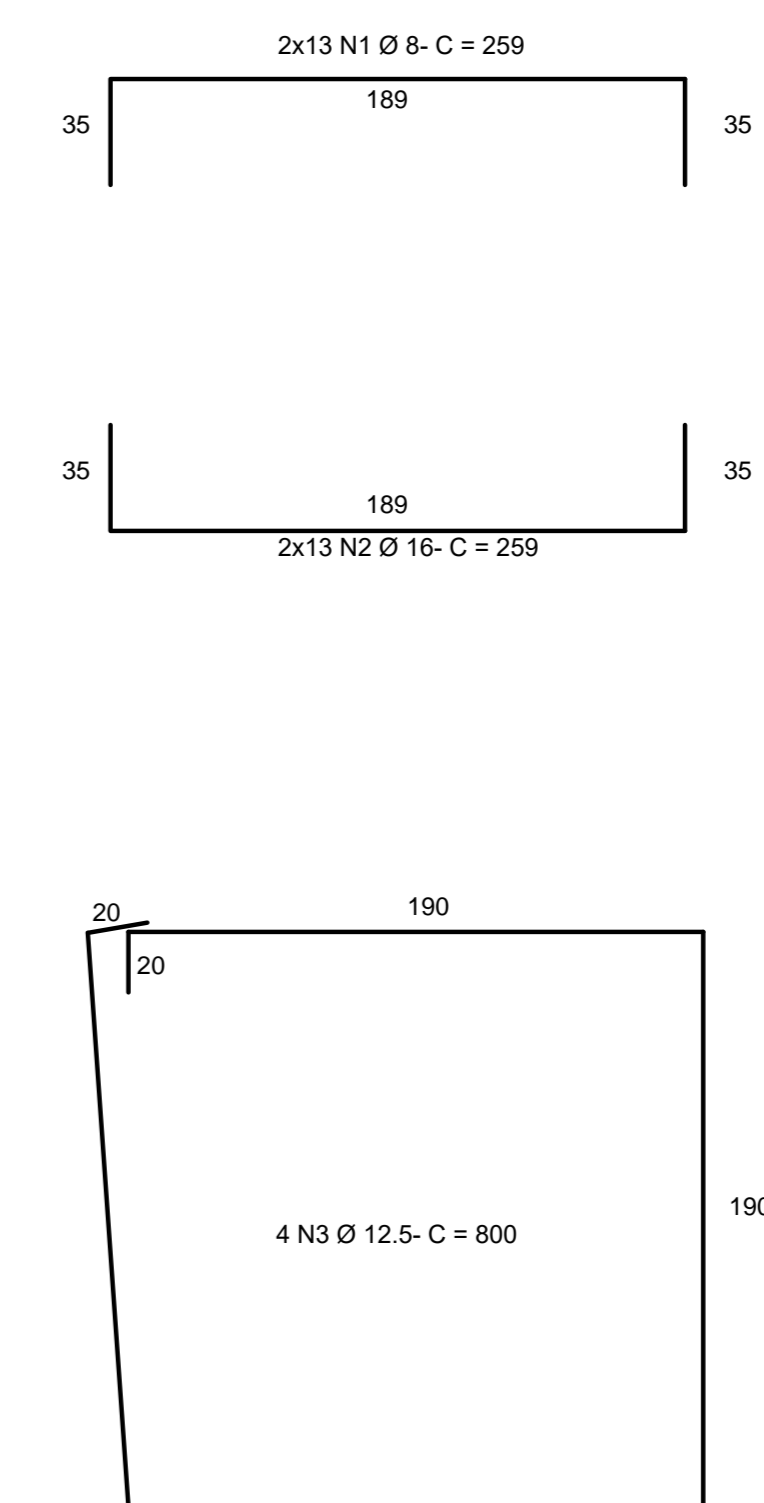
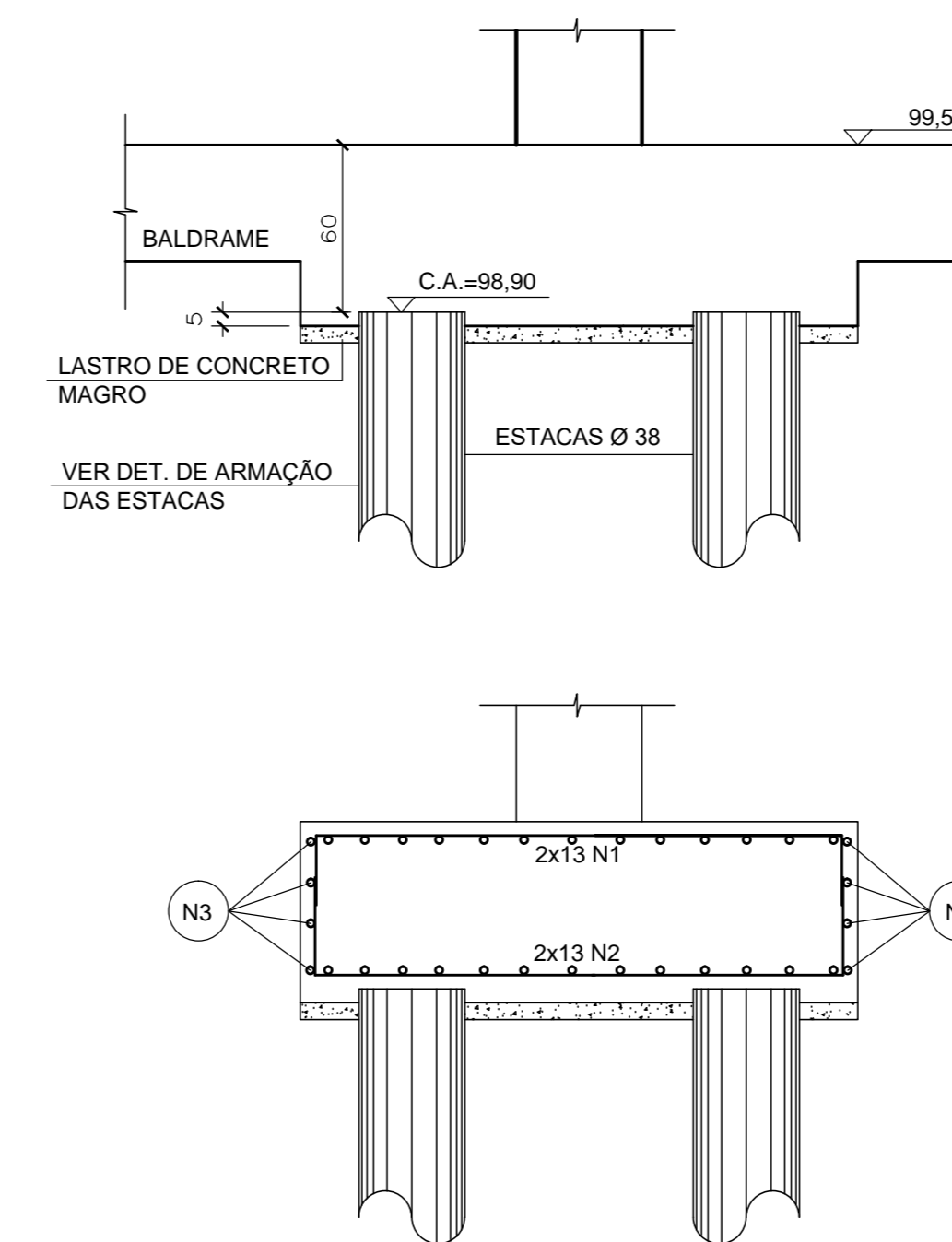
OBS.: ATENTAR PARA ARRANQUE DOS PILARES

ARMAÇÃO DOS BLOCOS TIP.3 - 4 ESTACAS (Ø 38)
ESCALA 1:25 (3 x)

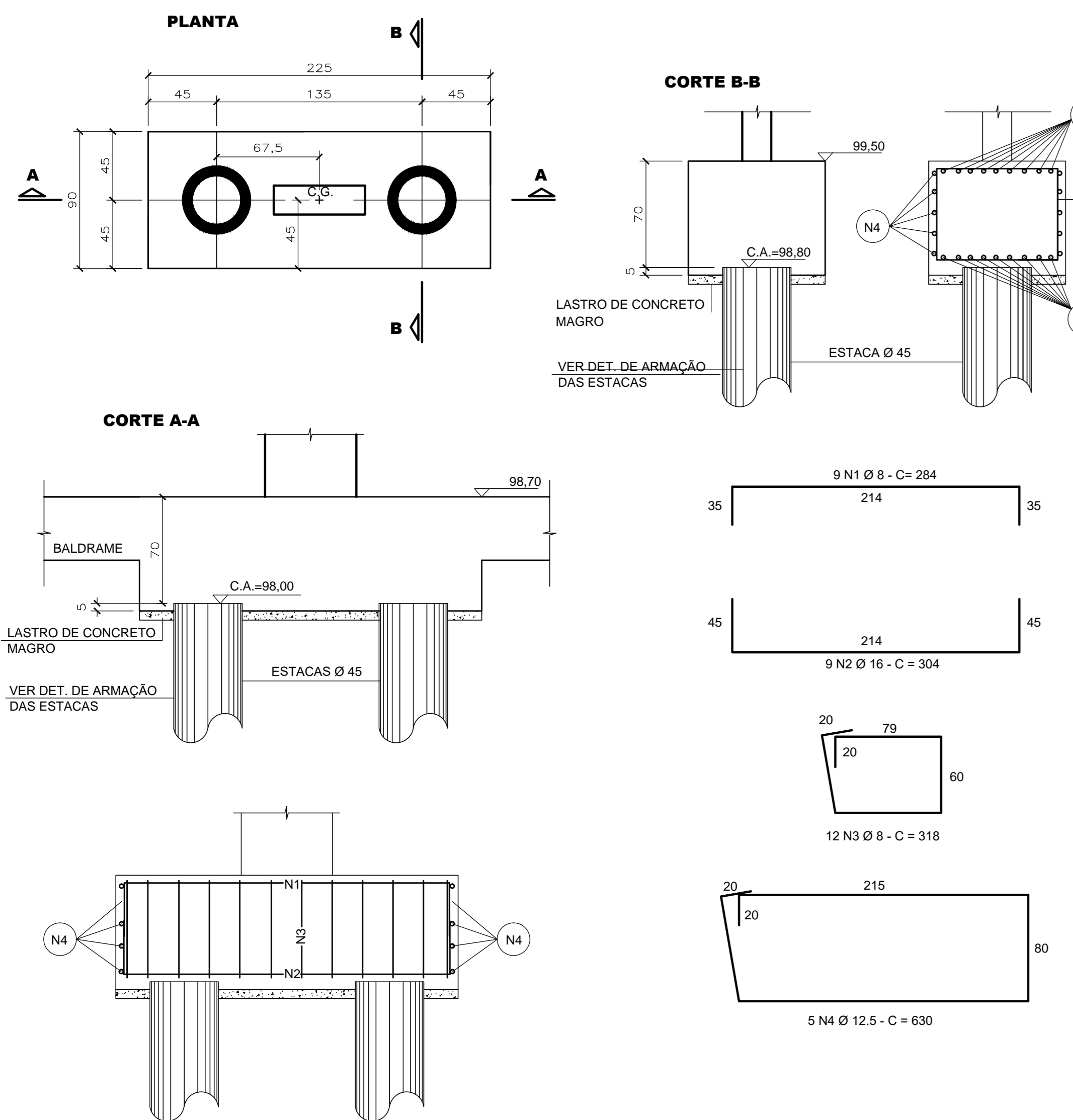


OBS.: ATENTAR PARA ARRANQUE DOS PILARES

CORTE A-A

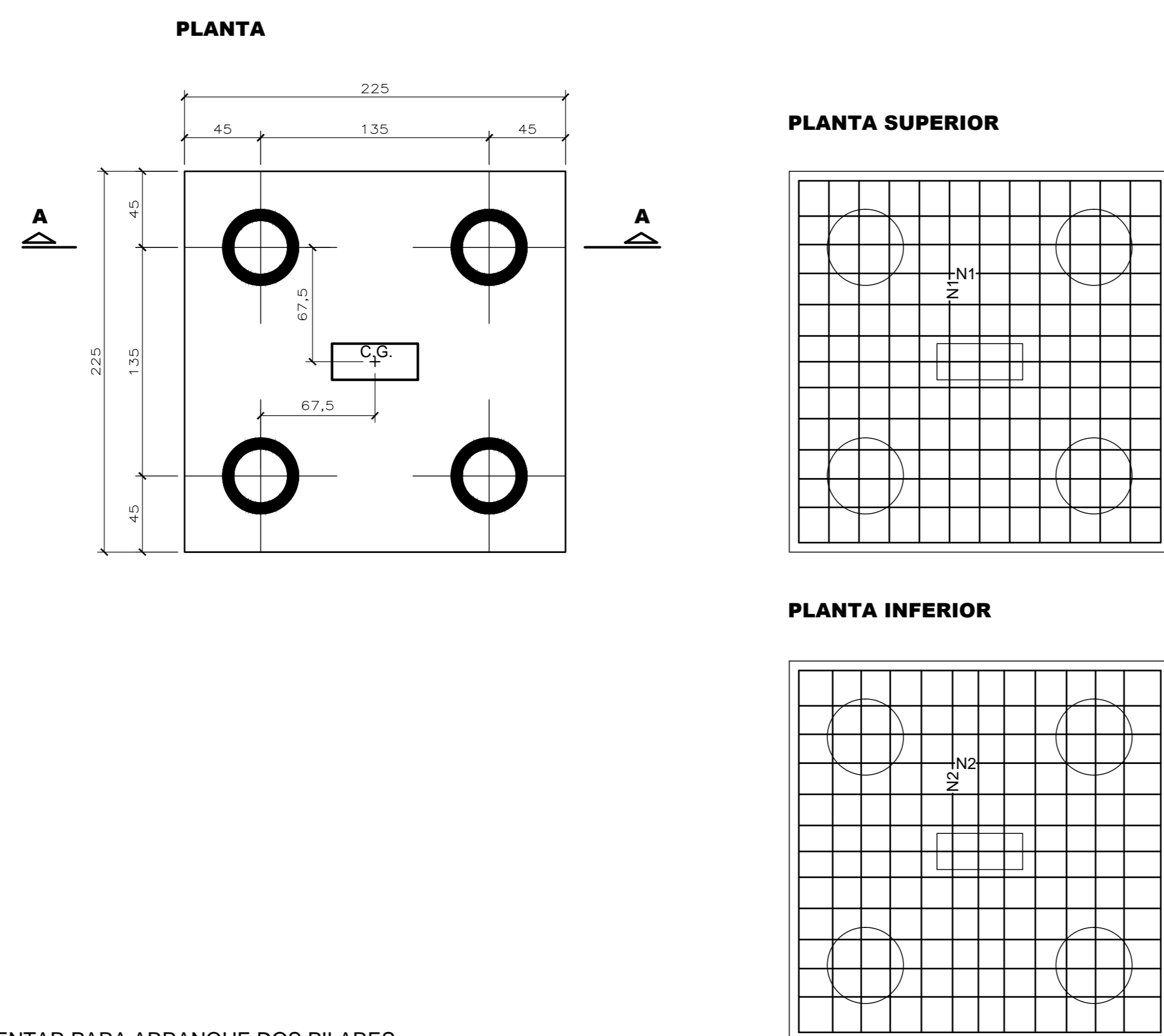


ARMAÇÃO DOS BLOCOS TIP.4 - 2 ESTACAS (Ø 45)
ESCALA 1:25 (6 x)



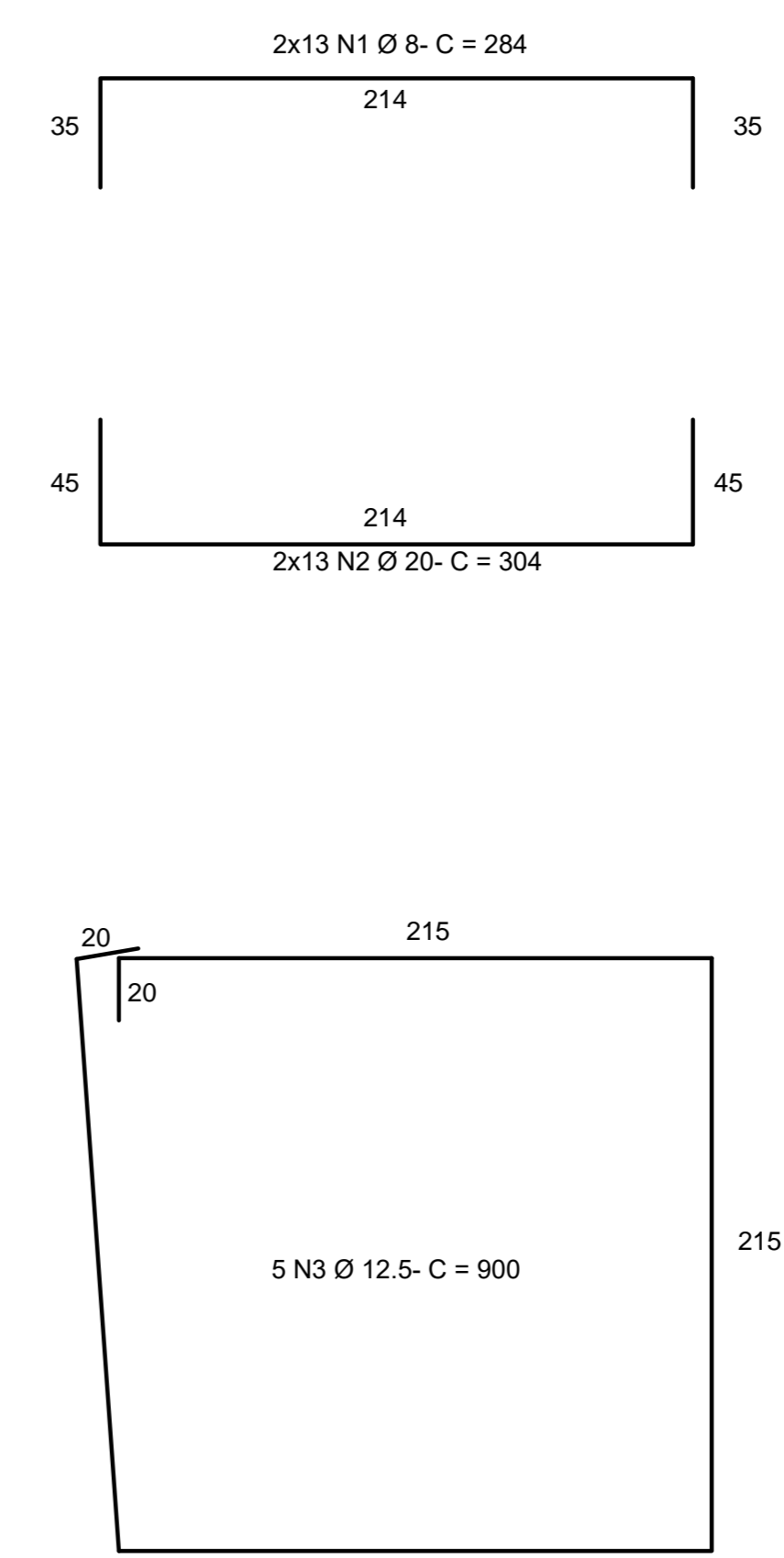
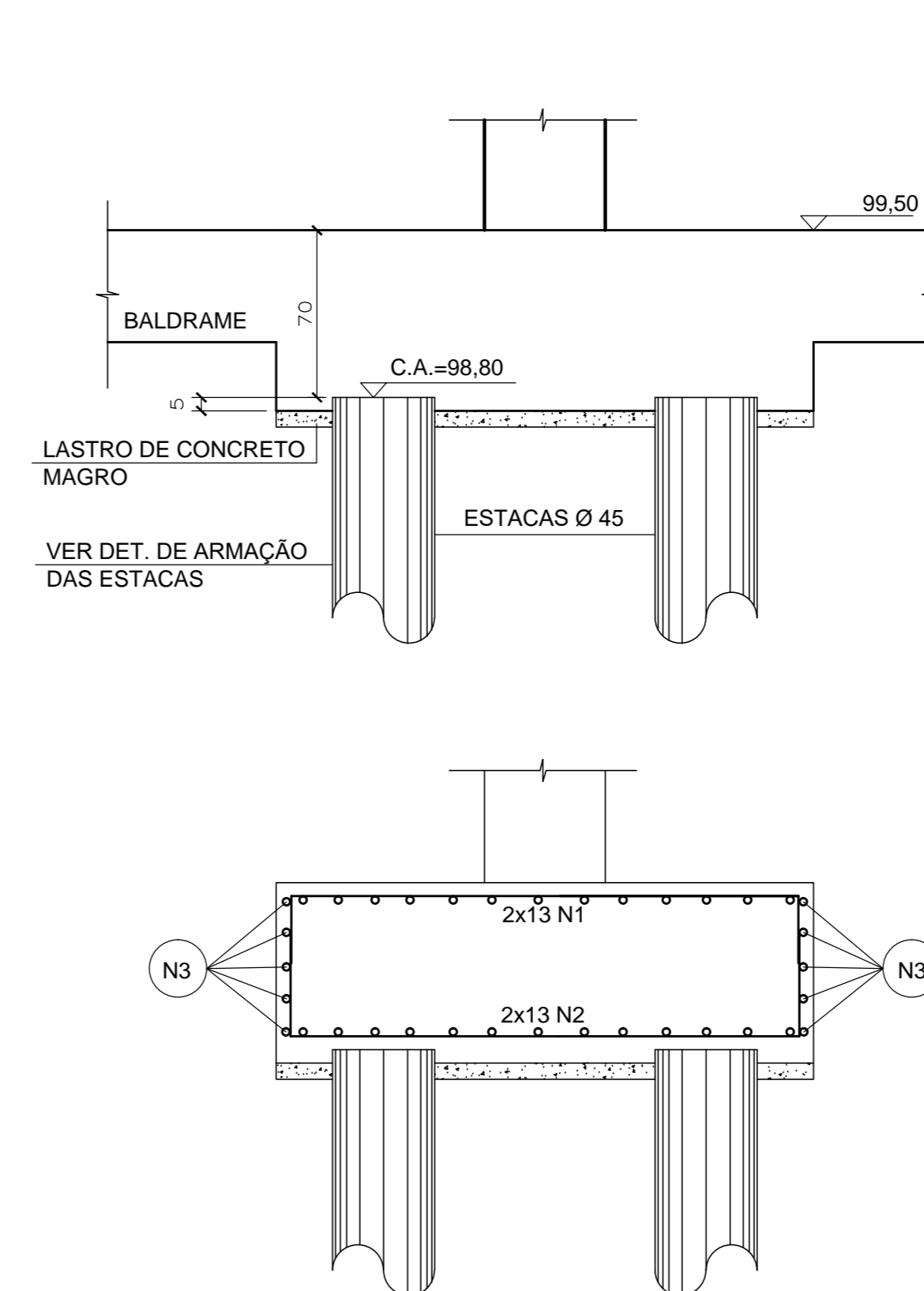
OBS.: ATENTAR PARA ARRANQUE DOS PILARES

ARMAÇÃO DOS BLOCOS TIP.6 - 4 ESTACAS (Ø 45)
ESCALA 1:25 (6 x)



OBS.: ATENTAR PARA ARRANQUE DOS PILARES

CORTE A-A



ACO	POS	BIT (mm)	QUANT	COMPRIMENTO (cm)	TOTAL (cm)
BLOCOS TIP.1 - 2 ESTACAS (Ø 38) 7x					
S/A	1	8	42	239	10038
S/A	2	16	42	259	10818
S/A	3	8	70	278	19460
S/A	4	12,5	28	560	15680
BLOCOS TIP.3 - 4 ESTACAS (Ø 38) 3x					
S/A	1	8	78	239	20202
S/A	2	16	78	259	20202
S/A	3	8	12	800	9600
BLOCOS TIP.4 - 2 ESTACAS (Ø 45) 6x					
S/A	1	8	54	284	15336
S/A	2	16	54	304	16416
S/A	3	8	72	318	22936
S/A	4	12,5	30	630	18900
BLOCOS TIP.6 - 4 ESTACAS (Ø 45) 6x					
S/A	1	8	156	284	44304
S/A	2	16	156	304	47424
S/A	3	12,5	30	900	27000

RESUMO AÇO CA 50-60			
ACO	BIT (mm)	COMPR	PESO (kg)
S/A	8	1322	529
S/A	12,5	712	712
S/A	16	472	760
S/A	20	474	1186
Peso Total AÇO =			3186 kg
Volume de Concreto =			44 m³

NOTAS

- NÃO TIRAR MEDIDAS EM ESCALA
- CONFIRMAR MEDIDAS E NÍVEIS NA OBRA
- COTAS ADOTADAS CONFORME ARQUITETURA
- A EXECUÇÃO DO PROJETO IMPLICA NA APROVAÇÃO DAS FORMAS PELO CLIENTE / RESPONSÁVEL TÉCNICO
- A OBRA PROJETADA NÃO ENCOSTA EM EDIFICAÇÕES EXISTENTES
- CONCRETO C30 (f_{ck} >= 30 MPa) AOS 28 DIAS
- CLASSE DE AGRESSIVIDADE AMBIENTAL (CAA) AGRESSIVIDADE = III
- FATOR ÁGUA/CEMENTO ≤ 0,60
- MÓDULO DE DEFORMAÇÃO SECANTE DO CONCRETO - E_{cs} = 27 Gpa e E=1,0 (PARA GRANITO e GMSSE)
- FISSURAÇÃO - ELS-W w ≤ 0,3mm
- COBRIMENTOS NOMINAIS
PILARES..... 3,0cm ESTACAS / BLOCOS 5,0cm
VIGAS..... 3,0cm
LAJES..... 3,0cm
- O PREPARO E O ADENSAMENTO DO CONCRETO NÃO PODERÃO SER MANUAIS
- DEVERÁ SER FEITO O CONTROLE TECNOLÓGICO DO CONCRETO CONFORME NBR 12654 E NBR 12655, ADOPTANDO-SE OBRIGATORIAMENTE O CONTROLE POR AMOSTRAGEM TOTAL
- A ARMADURA DEVE OBEDECER A NBR 7489, COM VALOR CARACTERÍSTICO DA RESISTÊNCIA DE ESCOAMENTO NAS CATEGORIAS CA-50 e CA-60, CONFORME DETALHAMENTO
- A MONTAGEM DA ARMADURA DEVE OBEDECER RIGOROSAMENTE O PROJETO
- TODOS OS TRANSPOSES DAS ARMADURAS DEVERÃO OBEDECER O PROJETO

ANÁLISE DE ARQUITETURA	ARQ. Edgênia Kellen de A. Reis Lapaletto - CAU AR0131-9	ASSINATURA
ANÁLISE DE ESTRUTURA	ENG. João Luis Maranhão Braccini - CREA Nº 170.387.405-9	
ANÁLISE DE ELÉTRICA	ENG. VALDIR PIETROVICH - CREA Nº 960111514-6	
ANÁLISE DE HIDRÁULICA	ENG. ZELIA R. BERENO - CREA Nº 060157883-2	
RESPONSÁVEL PELA CONTRATADA	ENG. EDUARDO JOSÉ B. G. PRATA - CREA Nº 506193974	

EDIF 3
DIVISÃO DE PROJETOS DE EDIFICAÇÕES - AVENIDA SÃO JOÃO, 473 - 17º ANDAR CEP 01033-000 - TEL: 3337-9655

PMSP - SIURB - EDIF
PREFEITURA DE SÃO PAULO - SECRETARIA DE INFRA-ESTRUTURA URBANA E OBRAS - DEPARTAMENTO DE EDIFICAÇÕES

DIRETORA: ENGR. BEATRIZ LOMBARDO F. IGOWES
CONTRATADA: EXATA ENGENHARIA E COMERCIO LTDA
R. JACQUES DE ALMEIDA, 240 - CENTRO EMPRESARIAL - CEP: 04035-000 - FONE/FAX: (11) 3036-1034
PROJETO ESTRUTURAL - CONCRETO ARMADO
FUNDAÇÃO TIPO 2 - COM LAJE
DETALHE ARMAÇÃO DOS BLOCOS

CEI PADRÃO EDIF 2019 105 (NORMAL)
VAMOS - SP
PROJETO ESTRUTURAL - CONCRETO ARMADO
FUNDAÇÃO TIPO 2 - COM LAJE
DETALHE ARMAÇÃO DOS BLOCOS
S - 03/10